



Let industri, værksted eller lager i Aarhus N

Kontor, Lager

Velbeliggende og regulære lokaler med 175 m2 lager/produktion og 337 m2 kontor.

Areal: 595 m²

Leje pr. m ² pr. år:	476
Husleje pr. md:	23.602
Skat/afgift pr. md:	1.417
Fællesomkostninger pr. md:	1.000
Depositum:	6 måneders leje
Momsregistreret:	Ja
Ledigt	Nu
Opsigelsesvarsel:	6 måneder
Uopsigelighed:	Ingen
Stand:	Nystandsæt og indflytningsklart

Kontakt



Henning Rasmussen
Mobil: +45 40 55 28 27
E-mail: hr@escot.dk



Lars Bechmann
Telefon: +45 99 36 66 09
Mobil: +45 40 47 28 27
E-mail: LB@escot.dk

Skejby Nordlandsvej 303B, 8200 Aarhus N

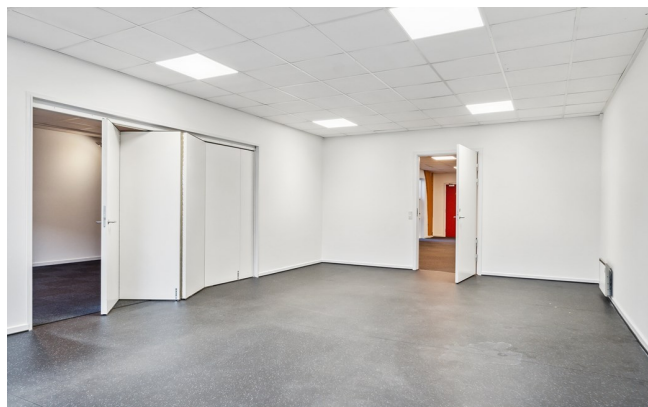
Meget velbeliggende og regulære lokaler. Det indflytningsklare lejemål med flere kontorer og lager/produktion er meget præsentabelt og ligger godt placeret i Aarhus N.

Der er gode tilkørselsforhold og mulighed for parkering lige uden for døren.

Lejemålet, der i alt er på 595 m², består af:

- Entre og indgangsparti
- Kontorer fordelt på 337 m²
- Lager/værksted på 174 m² med port ud til overdækket vareind-/udlevering
- Indskudt dæk fra lageret på 83 m²
- Køkken/kantine
- 2 toiletter

Bemærk: Den anførte husleje er ekstraordinært nedsat. Stigning i år 2 må påregnes.



Skejby Nordlandsvej 303B, 8200 Aarhus N

Velholdt industriejendom på bedste beliggenhed i Aarhus N - tæt på IKEA, Aarhus C og motorvejen.

Skejby Nordlandsvej 303B, 8200 Aarhus N



Øvrige forhold

Lejeregulering:

Lejen reguleres 1 gang årligt med stigning i nettoprisindekset, dog min. 3 % af foregående års leje

Forsikringsforhold:

Lejemålet er bygnings- og brandforsikret via udlejer. Alle øvrige forsikringer påhviler lejer, herunder drifts- glas og kummeforsikring.

Varme:

Fjernvarme efter egen måler

Planforhold

Kommuneplan: 141002ER Kommuneplan 2009
Kommuneplan: 260202ER Lokalplan: AA-S_10 Erhvervs- og institutionsområde ved P. O. Pedersens Vej i Skejby

Renholdelse/vedligeholdelse

Udvendig vedligeholdelse:

Udføres af udlejer

Udvendig renholdelse:

Lejers forpligtelse. Udføres p.t. af udlejer og betales af lejer via fællesudgifter

Snerydning/saltning:

Lejers forpligtelse. Udføres p.t. af udlejer og betales af lejer via fællesudgifter

Indvendig vedligeholdelse:

Udføres af lejer

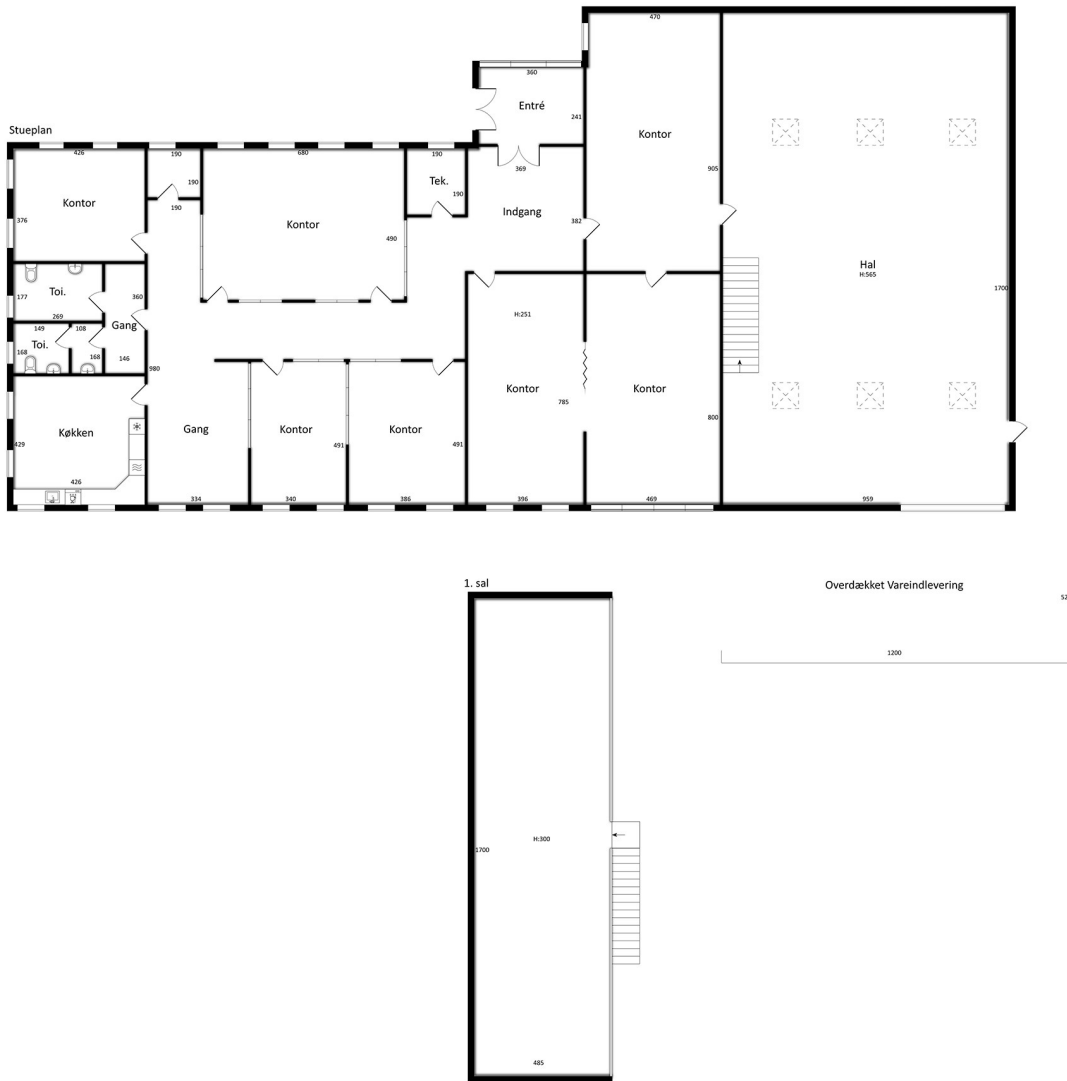
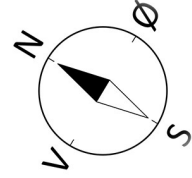
Renovation:

Udføres af lejer

Lejemål i ejendommen:

0 stk.

Skejby Nordlandsvej 303B, 8200 Aarhus N



Skejby Nordlandsvej 303B, 8200 Aarhus N



Skejby Nordlandsvej 303B, 8200 Aarhus N



Skejby Nordlandsvej 303B, 8200 Aarhus N



Skejby Nordlandsvej 303B, 8200 Aarhus N



Skejby Nordlandsvej 303B, 8200 Aarhus N

